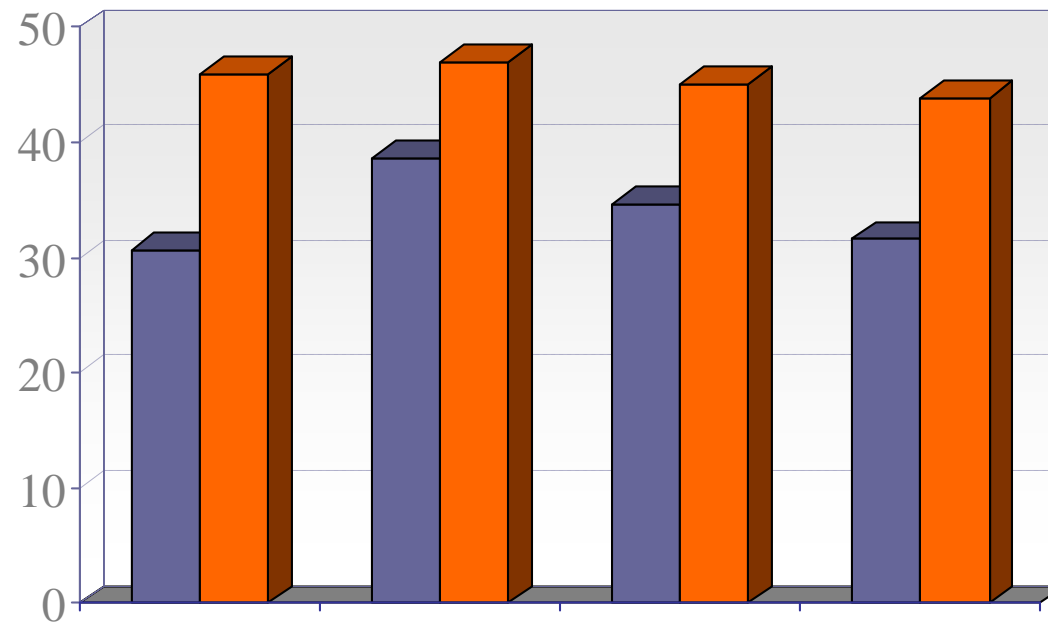
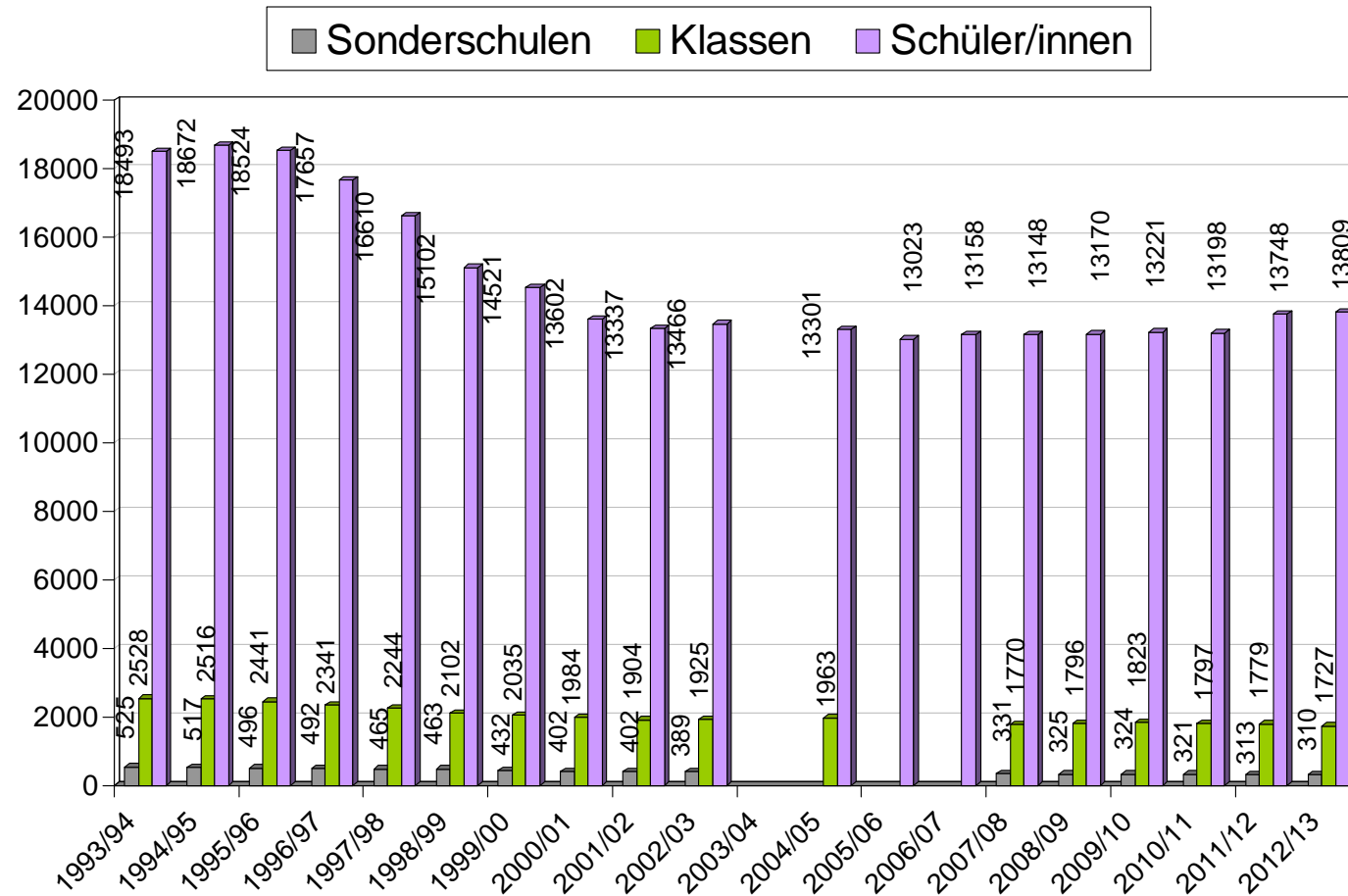


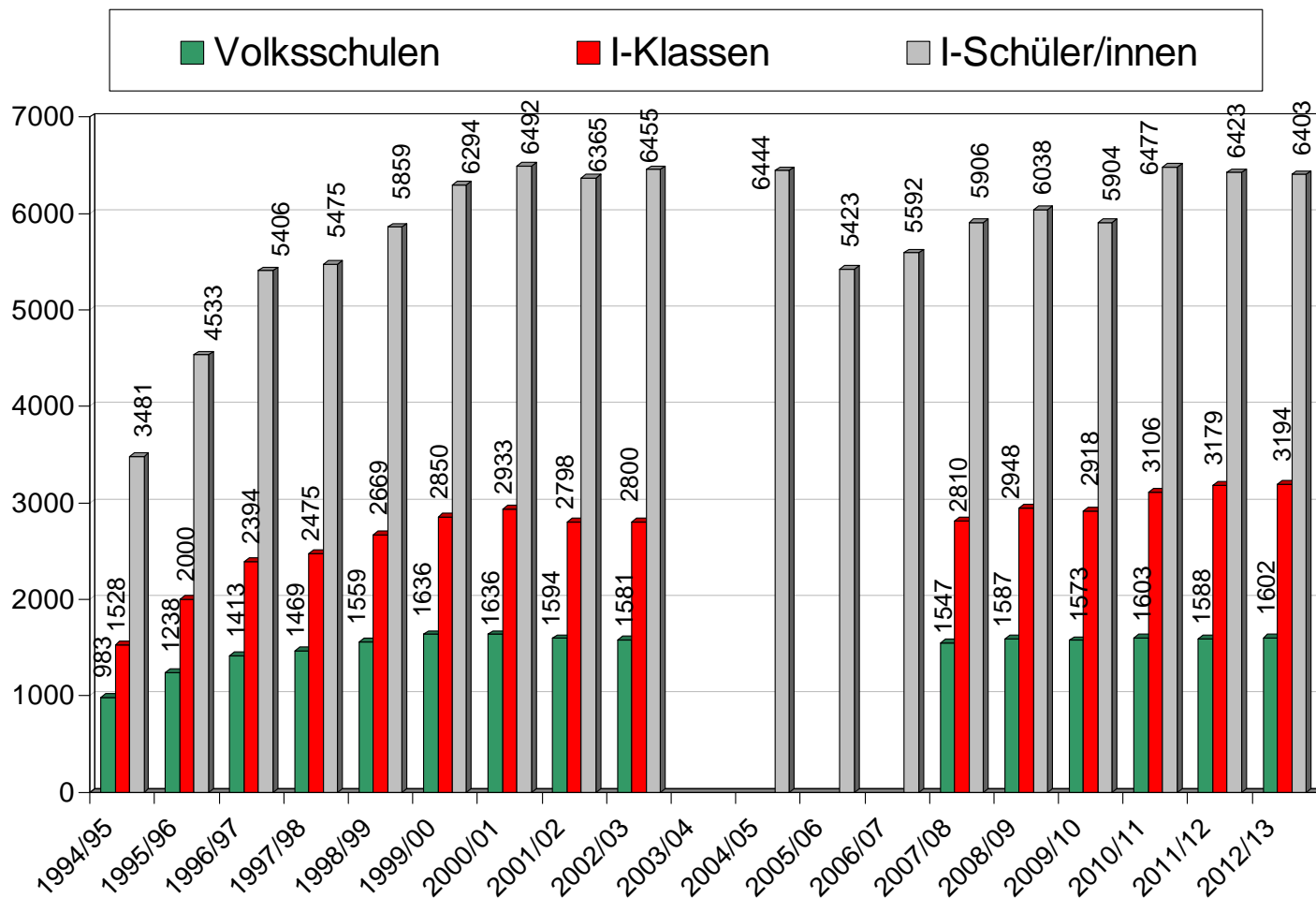
ENTWICKLUNG DER SONDERSCHULEN UND DER INTEGRATION AN PFLICHTSCHULEN 1993/94 – 2012/13 SCHULSTATISTIK



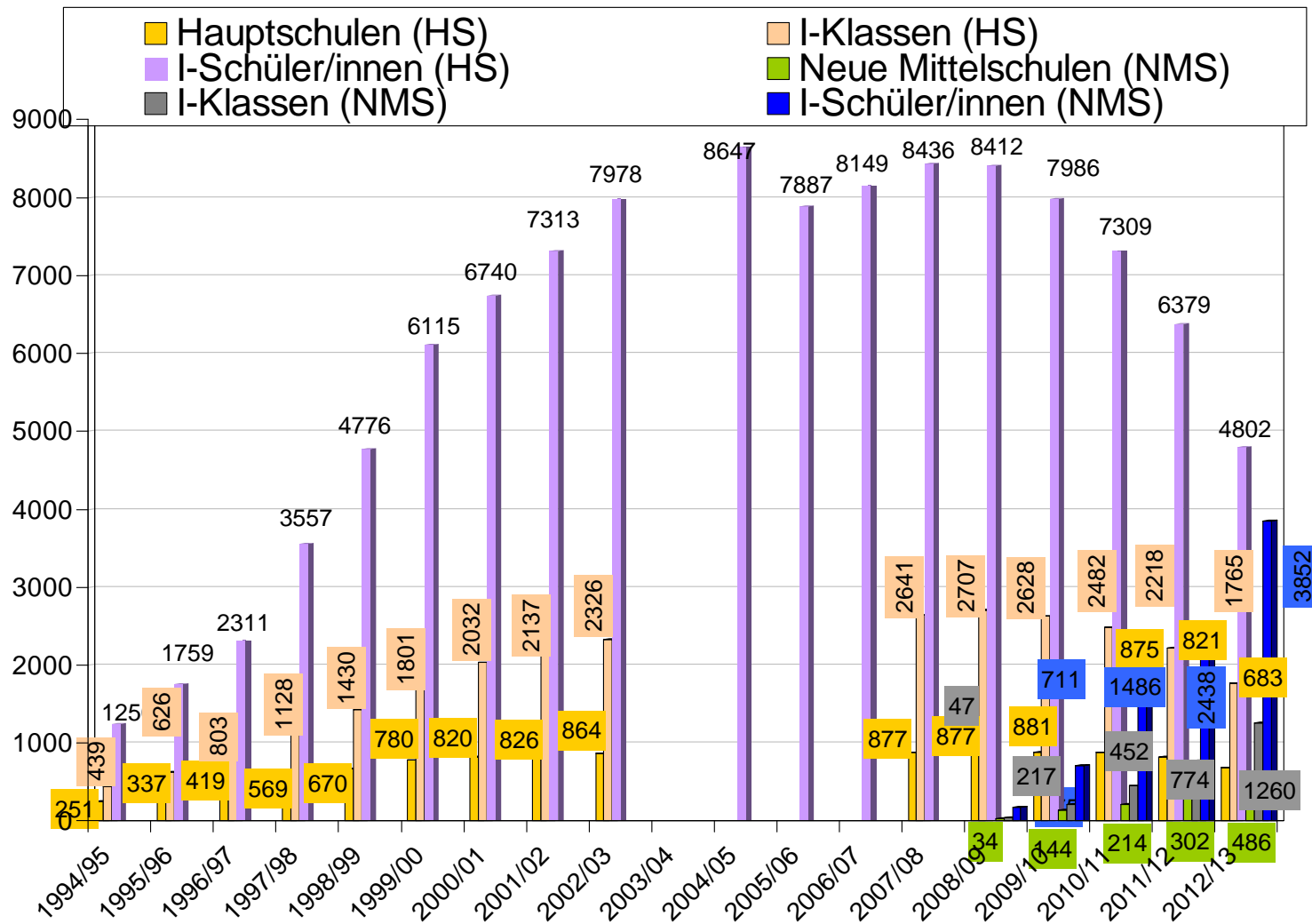
ZAHL ALLER SONDERSCHULEN, KLASSEN, SCHÜLER/INNEN 1993/94 – 2012/13



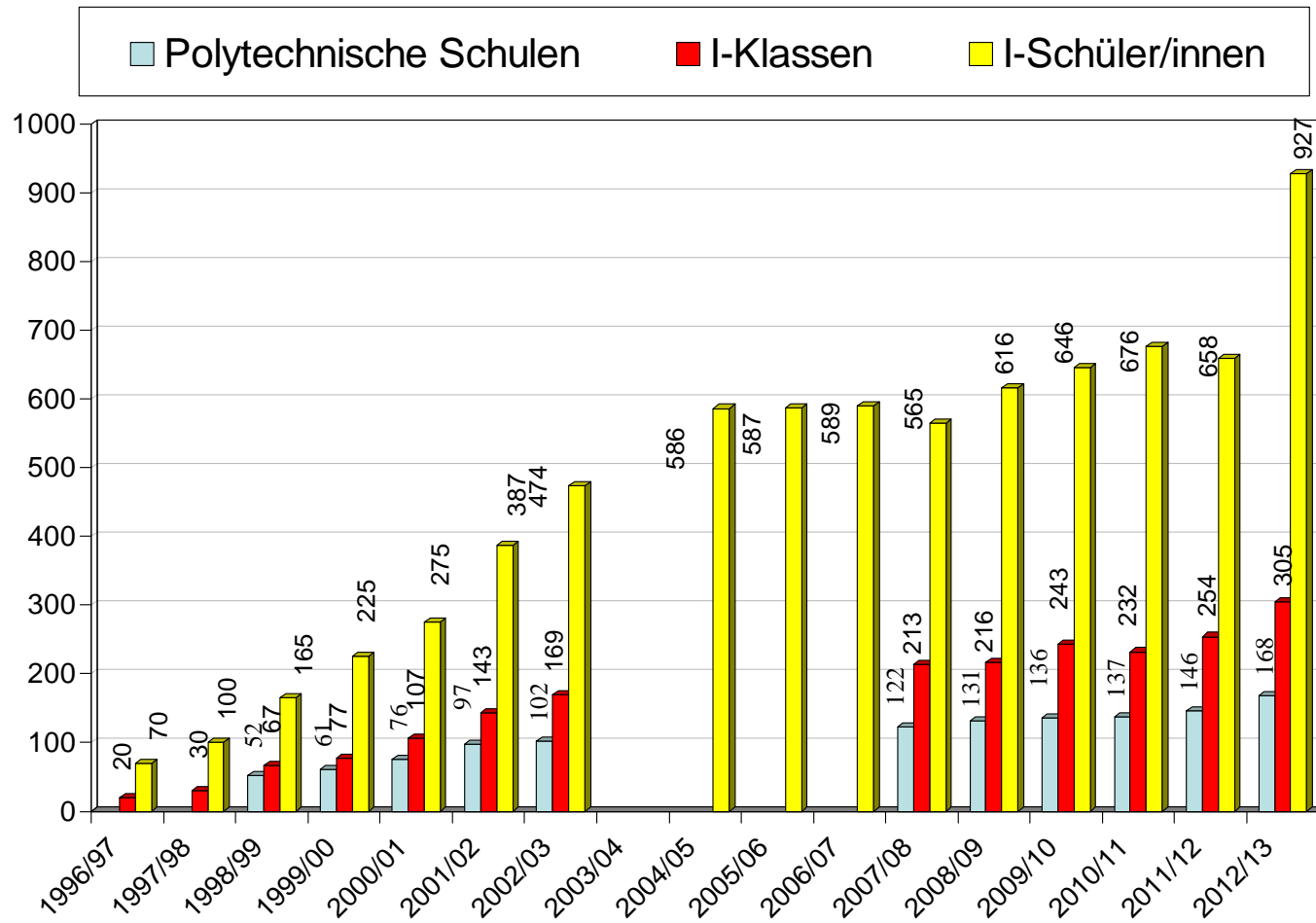
INTEGRATION IN DER VOLKSSCHULE 1994/95 – 2012/13



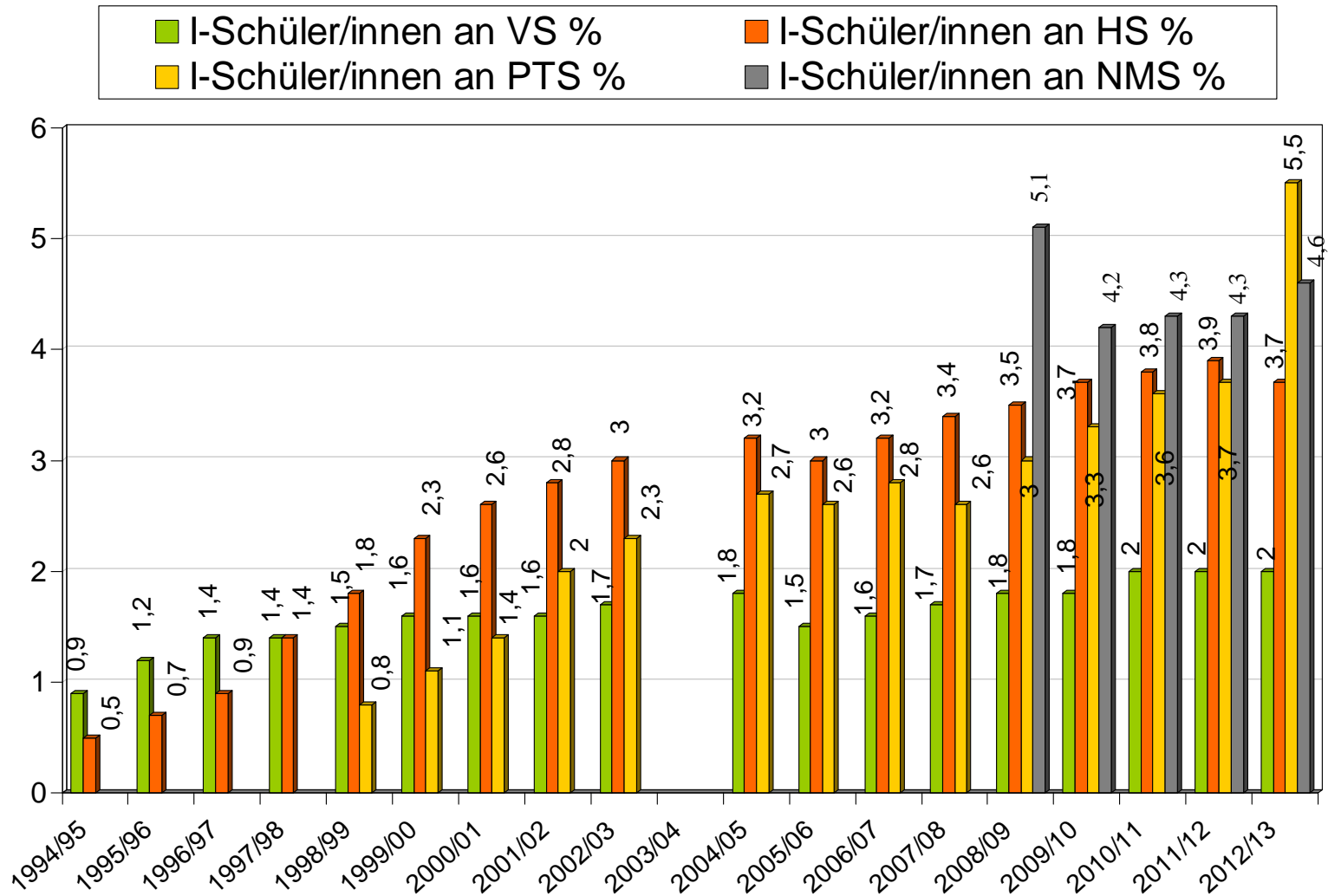
INTEGRATION IN DER SEKUNDARSTUFE I (HAUPTSCHULE UND NEUE MITTELSCHULE) 1994/95 – 2012/13



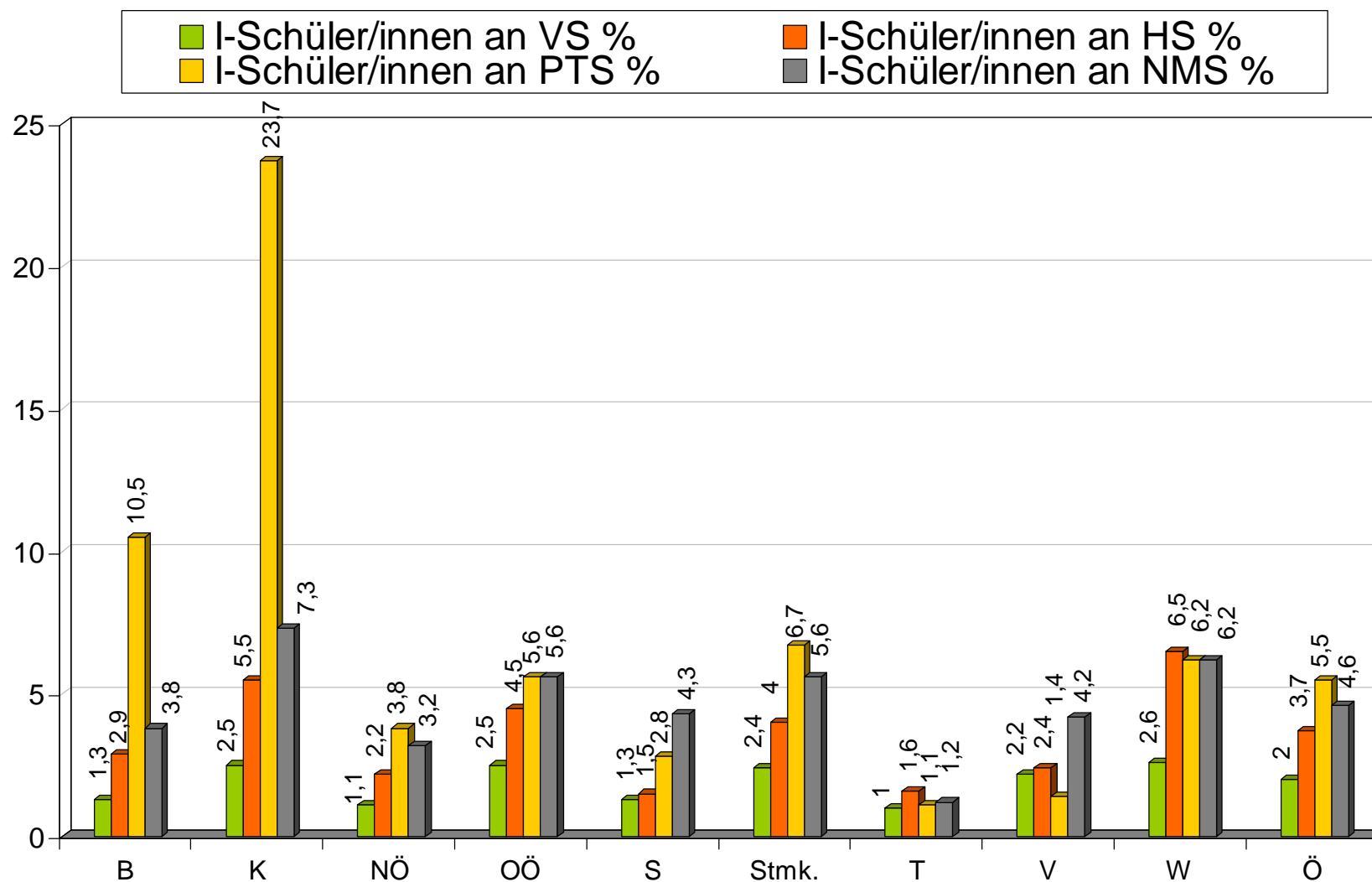
INTEGRATION IN DER POLYTECHNISCHEN SCHULE 1996/97 – 2012/13



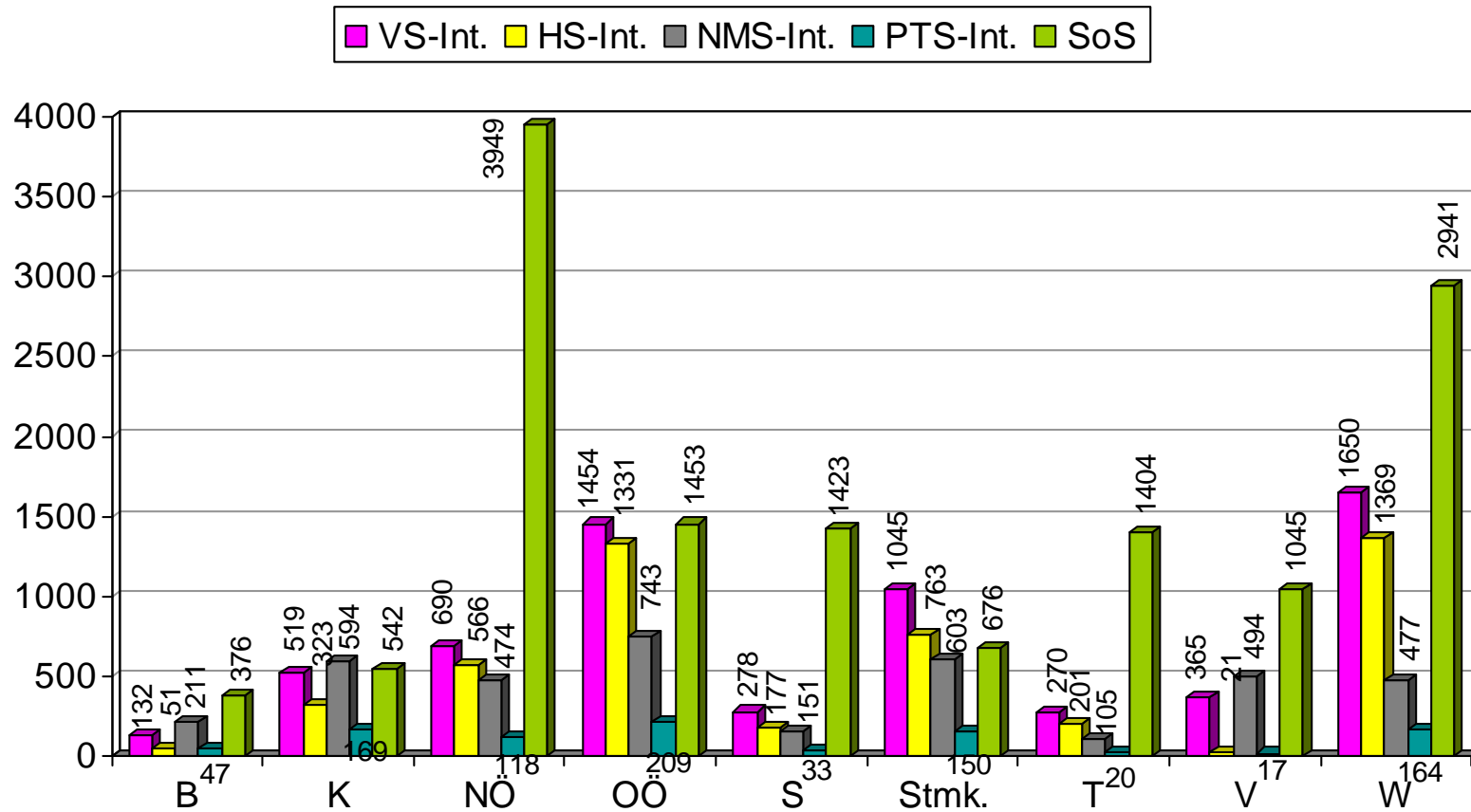
INTEGRATION IN DER VS, HS, NMS UND PTS 1994/95 – 2012/13 (PROZENTANGABEN)



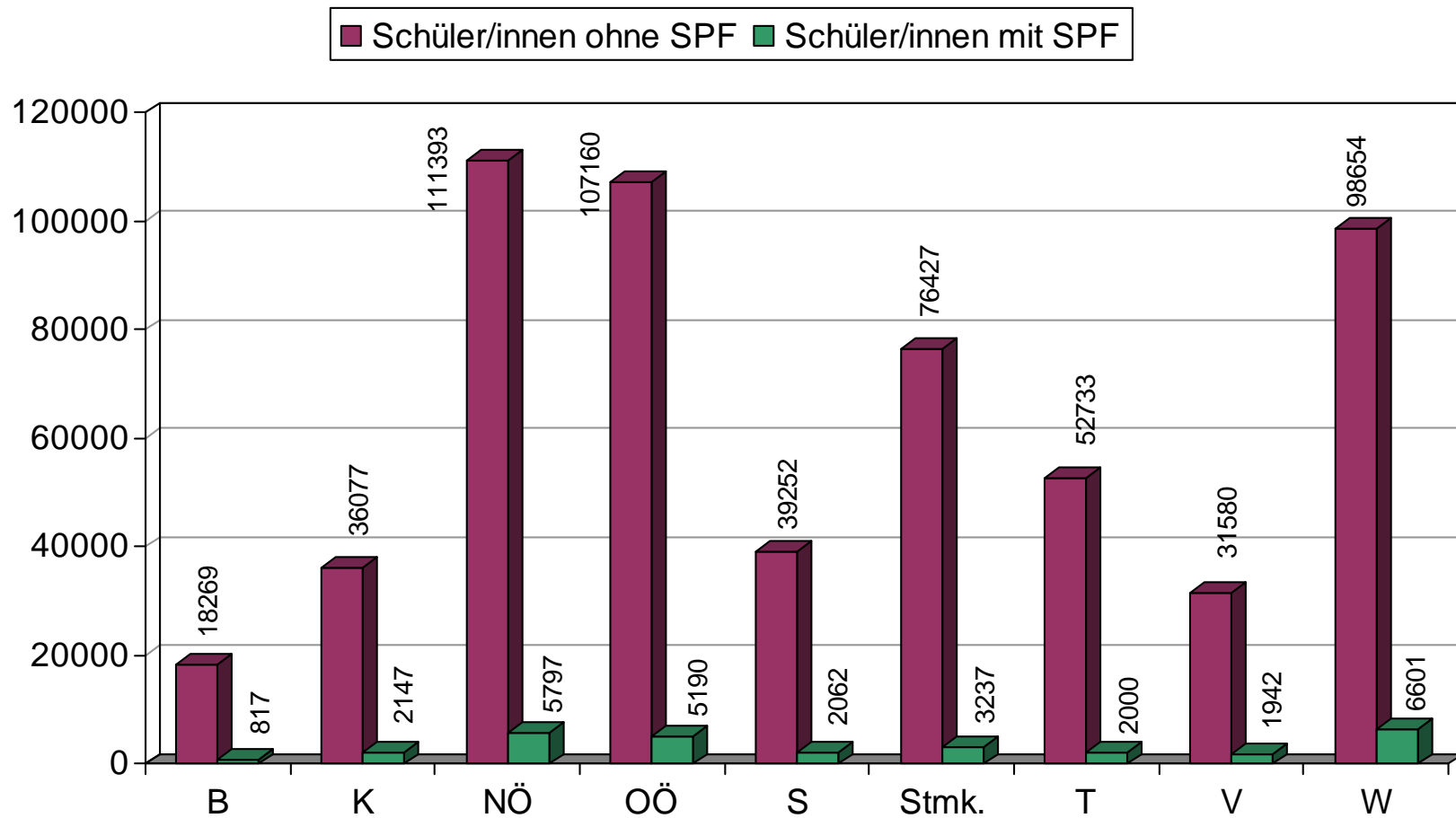
INTEGRATION IN DER VS, HS, NMS UND PTS 2012/13 NACH BUNDESLÄNDERN (PROZENTANGABEN)



SCHÜLER/INNEN MIT SPF IN INTEGRATIONSKLASSEN UND IN SONDERSCHULEN 2012/13 NACH BUNDESLÄNDERN

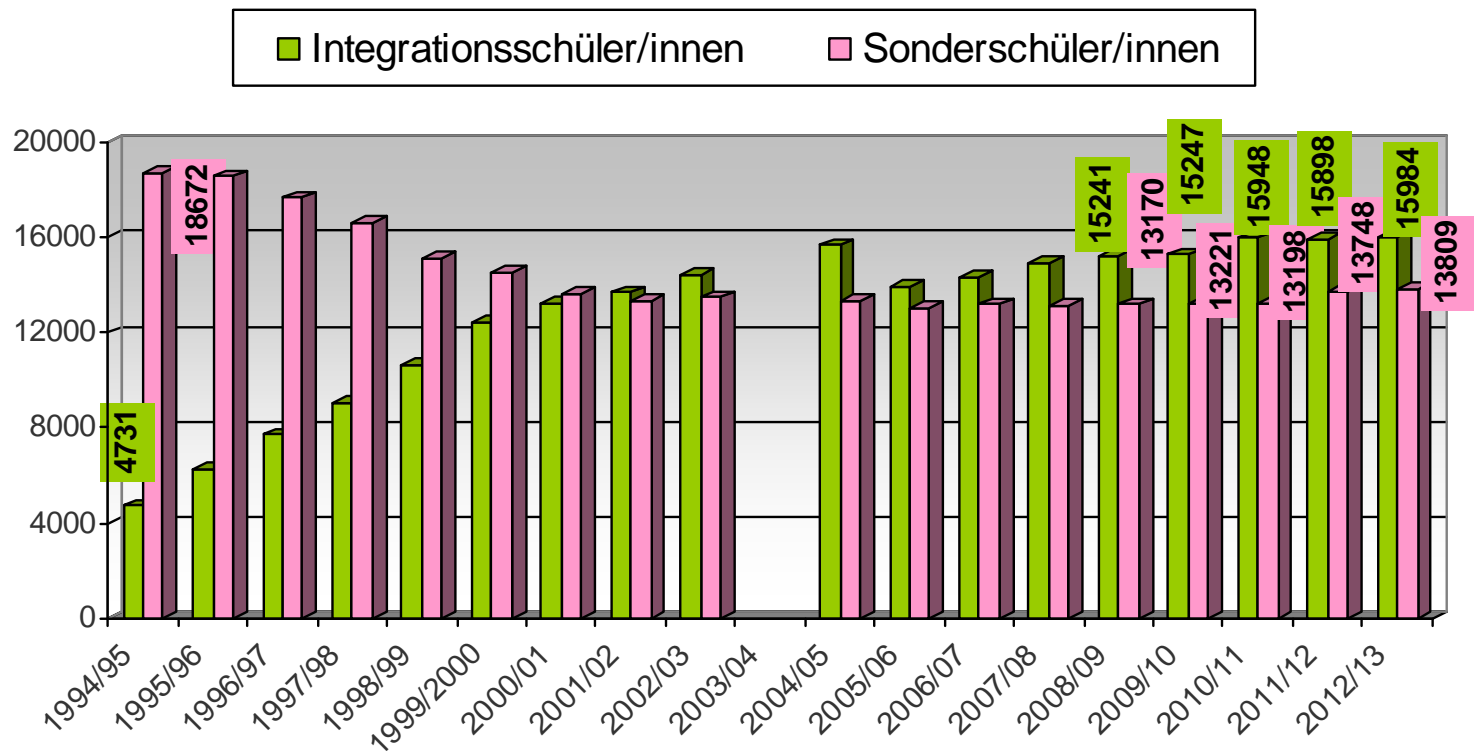


GESAMTZAHL DER SCHÜLER/INNEN MIT UND OHNE SPF 2012/13 NACH BUNDESLÄNDERN



SCHÜLER/INNEN IN INTEGRATIONSKLASSEN (VS, HS,NMS,PTS) UND IN SONDERSCHULEN 1994/95 – 2012/13

| Schuljahr | 94/95 | 95/96 | 96/97 | 97/98 | 98/99 | 99/00 | 00/01 | 01/02 | 02/03 | 03/04 | 04/05 | 05/06 | 06/07 | 07/08 |
|-----------|-------|-------|-------|-------|-------|-------|-------|-------|-------|-------|-------|-------|-------|-------|
| Integrat. | 4731 | 6292 | 7717 | 9032 | 10635 | 12409 | 13232 | 13678 | 14433 | k. A. | 15677 | 13897 | 14330 | 14907 |
| SS | 18672 | 18524 | 17657 | 16610 | 15102 | 14521 | 13602 | 13337 | 13466 | k. A. | 13301 | 13023 | 13158 | 13148 |



SCHÜLER/INNEN APS EINSCHLIESSLICH SCHÜLER/INNEN MIT SPF IM SCHULJAHR 2012/13

| Schultyp | Burgenland | Kärnten | NÖ. | OÖ. | SBG. | STMK. | Tirol | VBG. | Wien | Österreich |
|------------------------|---|---------------|----------------|----------------|---------------|---------------|---------------|---------------|---------------|----------------|
| | Schülerinnen und Schüler an allgemein bildenden Pflichtschulen und Neuen Mittelschulen | | | | | | | | | |
| Volksschulen | 10.141 | 20.845 | 63.329 | 59.156 | 21.452 | 43.645 | 28.305 | 16.837 | 64.426 | 328.136 |
| Hauptschulen | 1.735 | 5.876 | 26.085 | 29.679 | 11.680 | 19.068 | 12.753 | 873 | 20.971 | 128.720 |
| Sonderschulen | 376 | 542 | 3.949 | 1.453 | 1.423 | 676 | 1.404 | 1.045 | 2.941 | 13.809 |
| Polytechnische Schulen | 446 | 714 | 3.133 | 3.705 | 1.170 | 2.233 | 1.746 | 1.200 | 2.659 | 17.006 |
| Neue Mittelschulen | 5.571 | 8.100 | 14.897 | 13.167 | 3.527 | 10.805 | 8.525 | 11.625 | 7.657 | 83.874 |
| APS gesamt | 18.269 | 36.077 | 111.393 | 107.160 | 39.252 | 76.427 | 52.733 | 31.580 | 98.654 | 571.545 |
| | Schülerinnen und Schüler mit sonderpädagogischem Förderbedarf | | | | | | | | | |
| Volksschulen | 132 | 519 | 690 | 1.454 | 278 | 1.045 | 270 | 365 | 1.650 | 6.403 |
| Hauptschulen | 51 | 323 | 566 | 1.331 | 177 | 763 | 201 | 21 | 1.369 | 4.802 |
| Sonderschulen | 376 | 542 | 3.949 | 1.453 | 1.423 | 676 | 1.404 | 1.045 | 2.941 | 13.809 |
| Polytechnische Schulen | 47 | 169 | 118 | 209 | 33 | 150 | 20 | 17 | 164 | 927 |
| Neue Mittelschulen | 211 | 594 | 474 | 743 | 151 | 603 | 105 | 494 | 477 | 3.852 |
| APS gesamt | 817 | 2.147 | 5.797 | 5.190 | 2.062 | 3.237 | 2.000 | 1.942 | 6.601 | 29.793 |

ANTEIL DER SCHÜLER/INNEN MIT SPF IM SCHULJAHR 2012/13

| Schultyp | Burgenland | Kärnten | NÖ. | OÖ. | Salzburg | STMK. | Tirol | VBG. | Wien | Österreich |
|-------------------------------|-------------|-------------|-------------|-------------|-------------|-------------|-------------|-------------|-------------|---------------|
| Volksschulen | 1,3% | 2,5% | 1,1% | 2,5% | 1,3% | 2,4% | 1,0% | 2,2% | 2,6% | 2,0% |
| Hauptschulen | 2,9% | 5,5% | 2,2% | 4,5% | 1,5% | 4,0% | 1,6% | 2,4% | 6,5% | 3,7% |
| Sonderschulen | 100,0% | 100,0% | 100,0% | 100,0% | 100,0% | 100,0% | 100,0% | 100,0% | 100,0% | 100,0% |
| Polytechnische Schulen | 10,5% | 23,7% | 3,8% | 5,6% | 2,8% | 6,7% | 1,1% | 1,4% | 6,2% | 5,5% |
| Neue Mittelschulen | 3,8% | 7,3% | 3,2% | 5,6% | 4,3% | 5,6% | 1,2% | 4,2% | 6,2% | 4,6% |
| APS gesamt | 4,5% | 6,0% | 5,2% | 4,8% | 5,3% | 4,2% | 3,8% | 6,1% | 6,7% | 5,2 % |